



Alquileres Andaluces S.A.

ANDAMIOS PARA LONAS PUBLICITARIAS.





Anuncios de fachadas.

La colocación de Lonas publicitarias en los andamios es una practica habitual en nuestros días, pues permite financiar en partes las obras que se ejecutan con el andamio.

Los condicionantes que suponen colocar dichas lonas, implican un sobreamarre de la estructura para compensar el empuje que el viento ejerce sobre la misma.

Soluciones a los comercios situados en los bajos del edificio para que el impacto sea el menor posible, nos obliga a dejar libres puertas y escaparates.



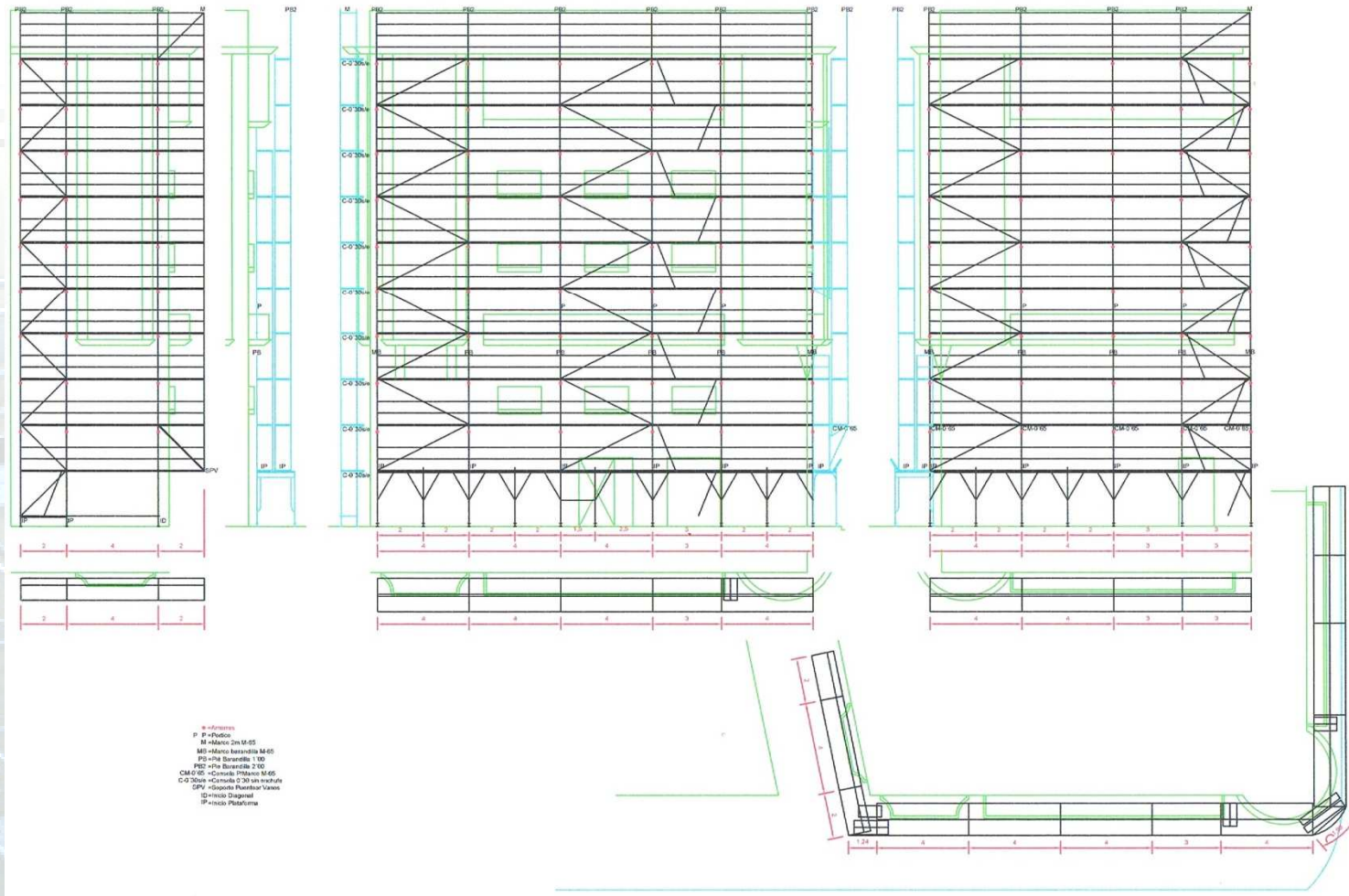


Santa María de Gracia 1 (Sevilla)

Andamio con adaptación en esquina para reproducir en la lona la forma de arco que presenta el edificio.



DISEÑOS DE ANDAMIOS



Planta y alzado de
c/Santa María de
Gracia 1 (Sevilla)



Hotel Macarena (Sevilla) Andamio para lona de grandes dimensiones.



Calle Villegas-Plaza del Salvador (Sevilla)
Detalle de base de paso y adaptación del andamio para dejar escaparate de comercio libre



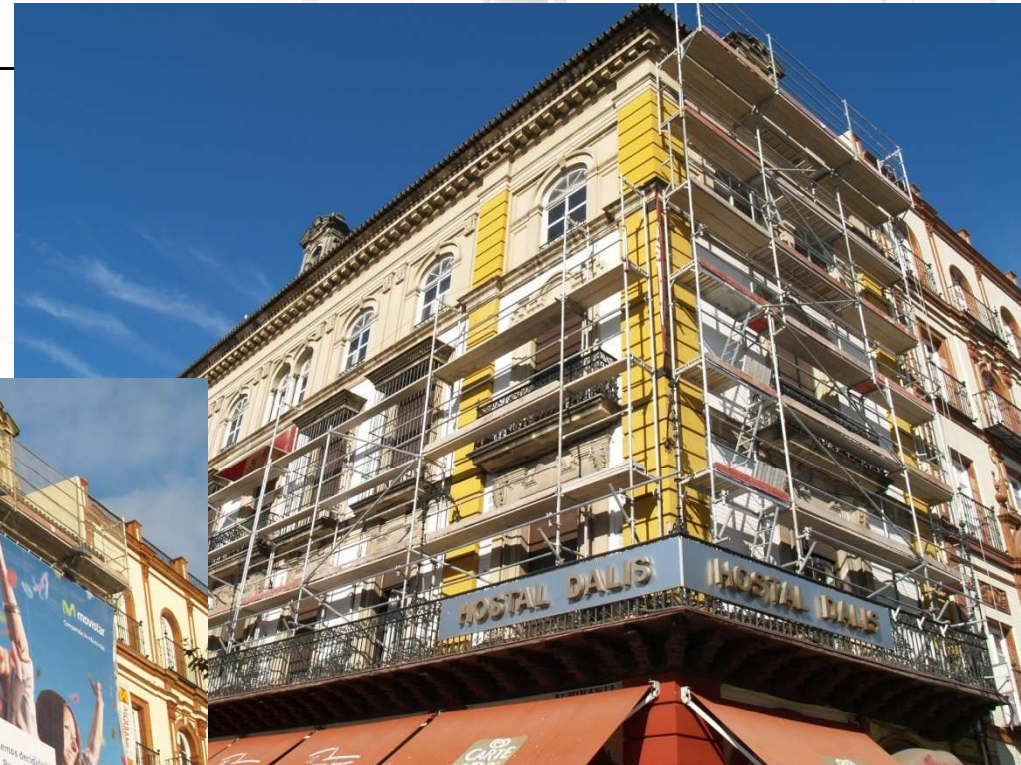
Calle Velázquez esq. Calle O ´ Donnell
Detalle del andamio para dejar libre los escaparates de los comercios existentes.



Calle Velázquez esq. Calle O ´ Donnell
Segundo montaje sobre el edificio para dejar completamente libre los accesos a comercios
El andamio parte colgado de los balcones del mismo.



Plaza de Cuba nº 6 y 8, El andamio reproduce la forma de arco que presentan las fachadas de ambos edificios



Puerta de Jerez esq. c/Almirante Lobo.
El andamio parte del balcón dejando libre los accesos a comercios, la carga del andamio se transmite al muro de fachada para no sobrecargar un balcón deficitario



ALQUIANSA®



Paseo Colón esq. c/Dos de Mayo
Andamio sobre balcones

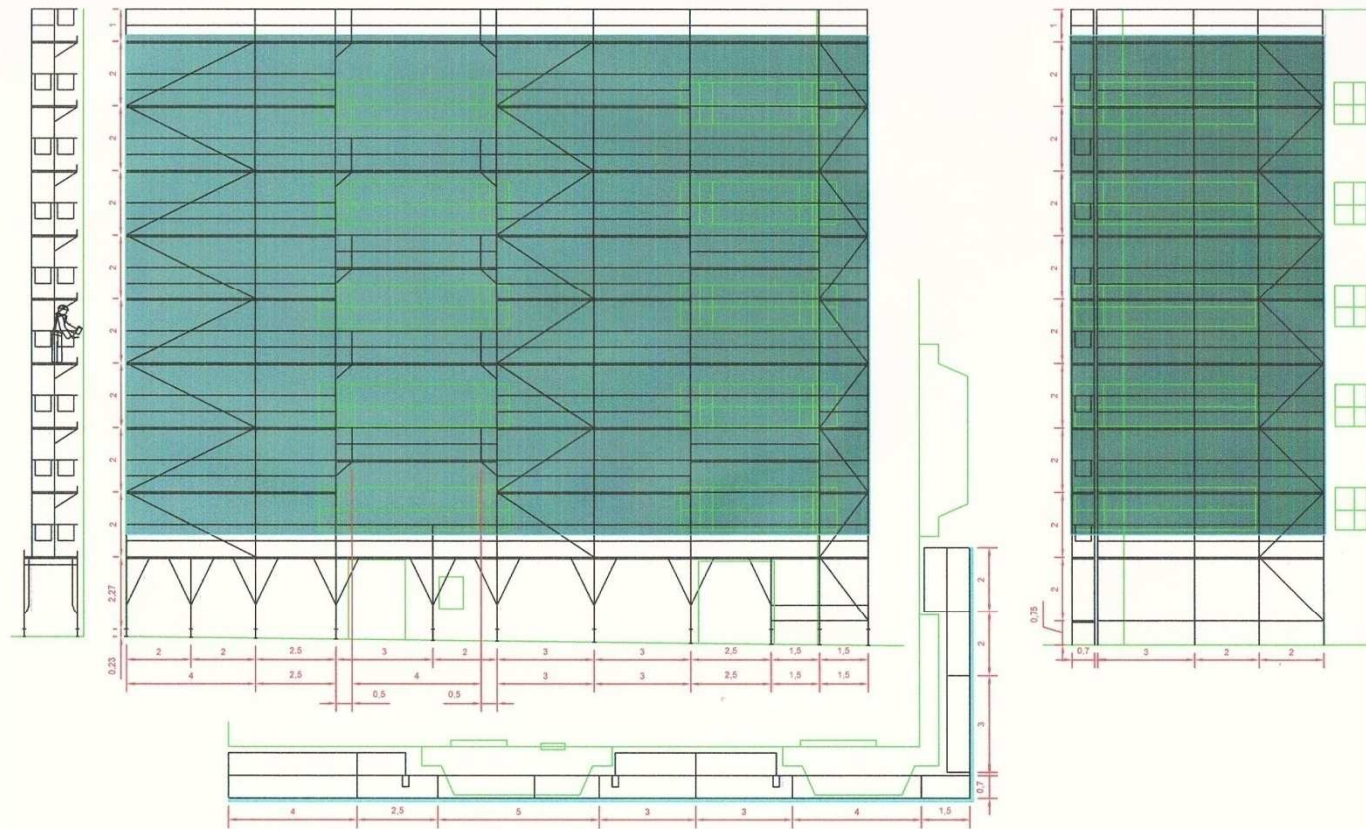


Hotel Los Lebreros
Avda. Luís Montoto (Sevilla)





Arriba: Lona que cubre el andamio y reproduce el retablo de la Caridad
Derecha: Puerta de Pedro I (Reales Alcázares de Sevilla)



Planta y alzado Manuel Casana esq. San Fco. Javier (Sevilla)



PROFESIONALES INTEGRALES DEL ANDAMIO

Considerando como pilares de nuestra **POLITICA** de desarrollo el **COMPROMISO**

- Calidad
- Preocupación Total por la Prevención de Riesgos Laborales.
- Siendo respetuosos con el Medio Ambiente

RECURSO HUMANOS

DISPONEMOS DE UN GRAN EQUIPO COMERCIAL, TÉCNICO, CON AMPLIA EXPERIENCIA DE MAS DE 20 AÑOS

ADEMAS DE UNA PLANTILLA DE MONTADORES FIJOS EN LA EMPRESA CON ANTIGÜEDAD DE MAS DE DIEZ AÑOS, ESPECIALISTAS EN TRABAJOS DE ALTURA Y MONTAJE DE ESTRUCTURAS ESPECIALES, CON ALTO GRADO DE FORMACION EN SEGURIDAD EN EL TRABAJO





RECURSOS MATERIALES

DISPONEMOS DE ALMACENES REGULADORES DE MATERIAL EN SEVILLA Y CÁDIZ CON MÁS DE 20.000M2 DE SUPERFICIE DE ALMACENAJE Y DELEGADOS COMERCIALES EN HUELVA, CÓRDOBA Y EXTREMADURA, ZONAS QUE SE SIRVEN DESDE NUESTROS ALMACENES CENTRALES.

DISPONEMOS DE UNA AMPLIA FLOTA DE TRANSPORTES QUE GARANTIZAN EL AGIL SUMINISTRO DE MATERIALES A OBRA.



OFICINAS Y ALMACENES



CAMPA DE ALMACENAJE



DELEGACIÓN DE CADIZ



PROVEEDORES:

TRABAJAMOS CON LOS MEJORES PROVEEDORES, CON LOS MEJORES MATERIALES.



Estabilizador Soldier



CONTACTOS:

Sevilla (Dos Hermanas)
Ctra. De la Isla
c/Rio Viejo, nº 22-24
C.P.: 41700
Tel: 954645526 Fax: 954659254
E mail: comercial@alquiansa.es

Cádiz (Chiclana de la Frontera)
Pol. Ind. Pelagatos
c/Ronda de Poniente, nº 9
C.P.: 11130
Tel: 956535808 Fax: 956405602
E mail: cadiz@alquiansa.es